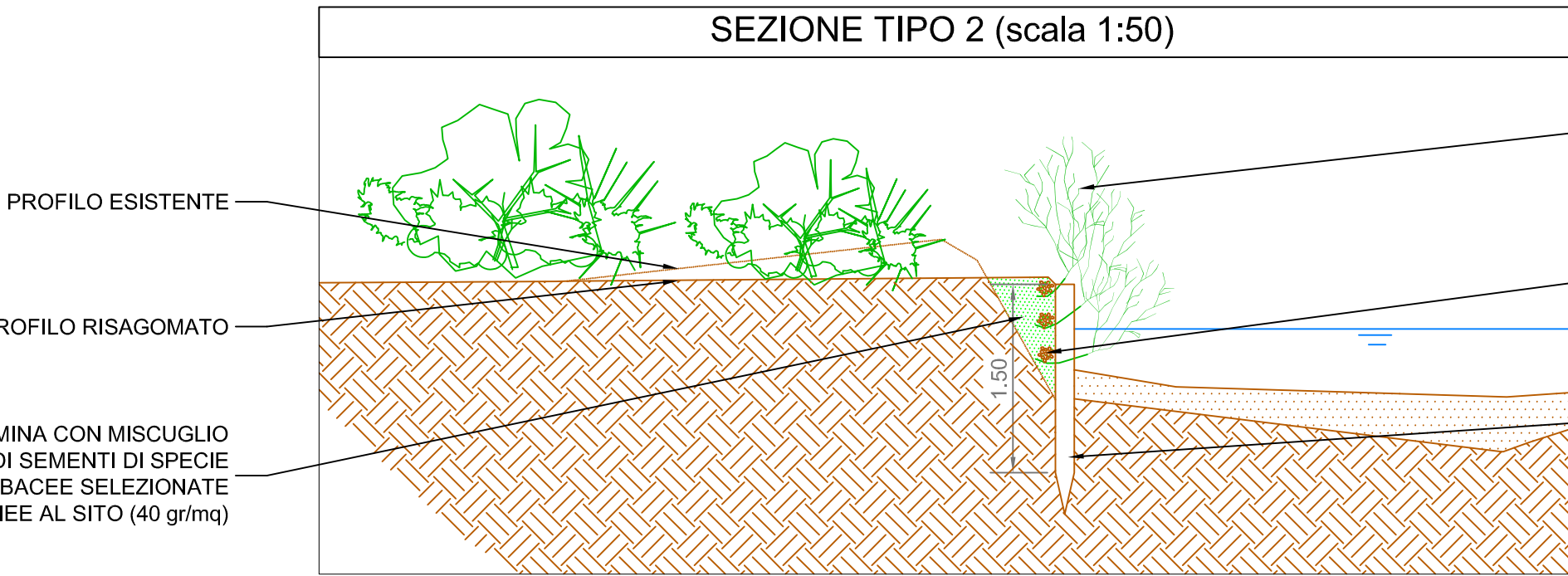


TALEE (diametro 2-3 cm, lunghezza 1.5-2 m) DI SALICE ARBUSTIVO, DENSITA' n. 15/20 ml (*salix triandra*, *salix cinerea*, *salix purpurea*) INTERRATE PER 3/4 DELLA LUNGHEZZA

IDROSEMINA CON MISCUGLIO DI SEMENTI DI SPECIE ERBACEE SELEZIONATE IDONEE AL SITO (40 gr/mq)

FASCINE VIVE DI SALICE ARBUSTIVO (*salix triandra*, *salix cinerea*, *salix purpurea*)

PALI DI LEGNO IN CASTAGNO (diametro 8-15 cm, lunghezza 1.5 m) INFISSI A REGGERE LA SPONDA POSTI CON INTERASSE DI 60 cm



PROFILO ESISTENTE

PROFILO RISAGOMATO

IDROSEMINA CON MISCUGLIO DI SEMENTI DI SPECIE ERBACEE SELEZIONATE IDONEE AL SITO (40 gr/mq)

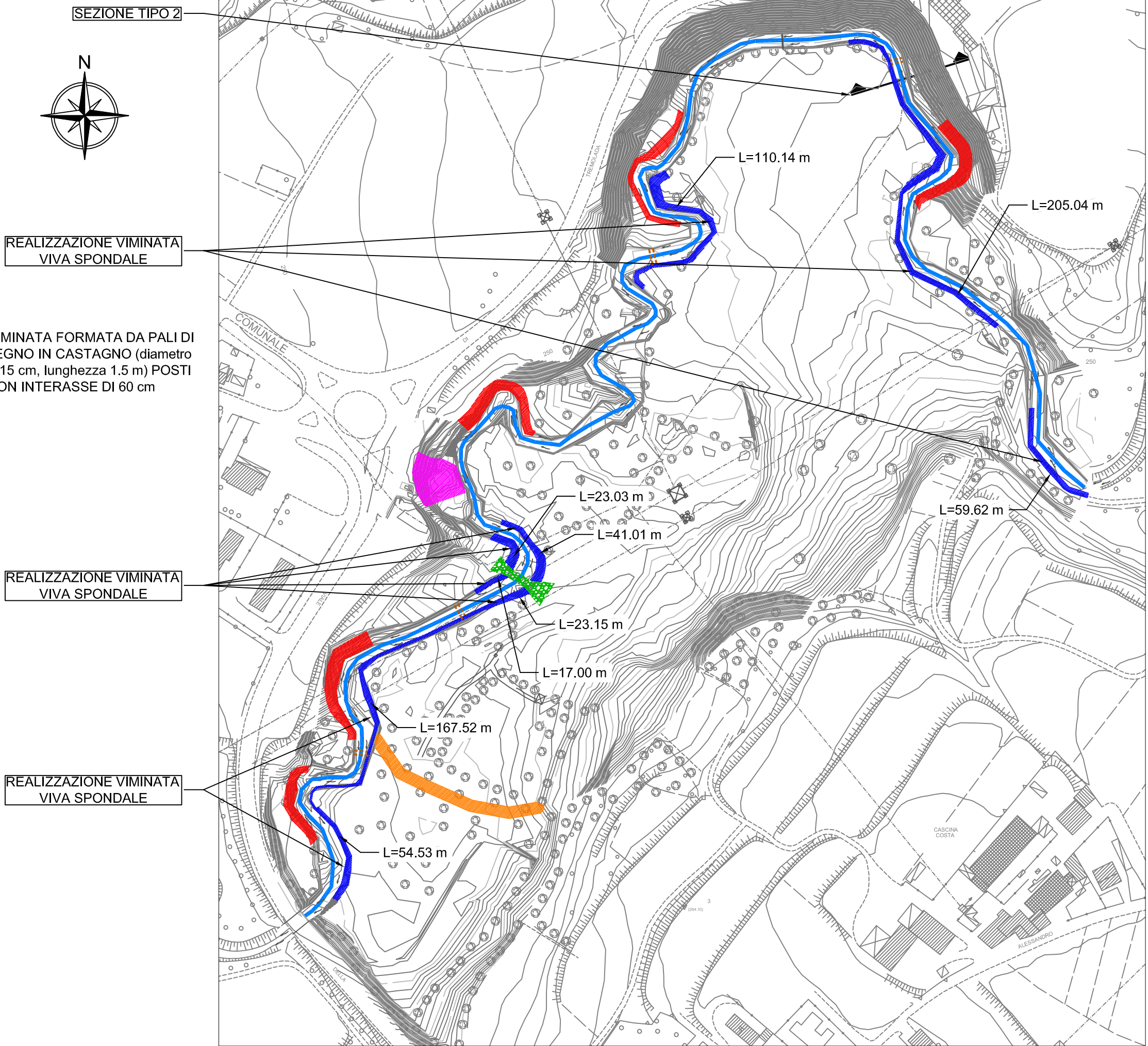
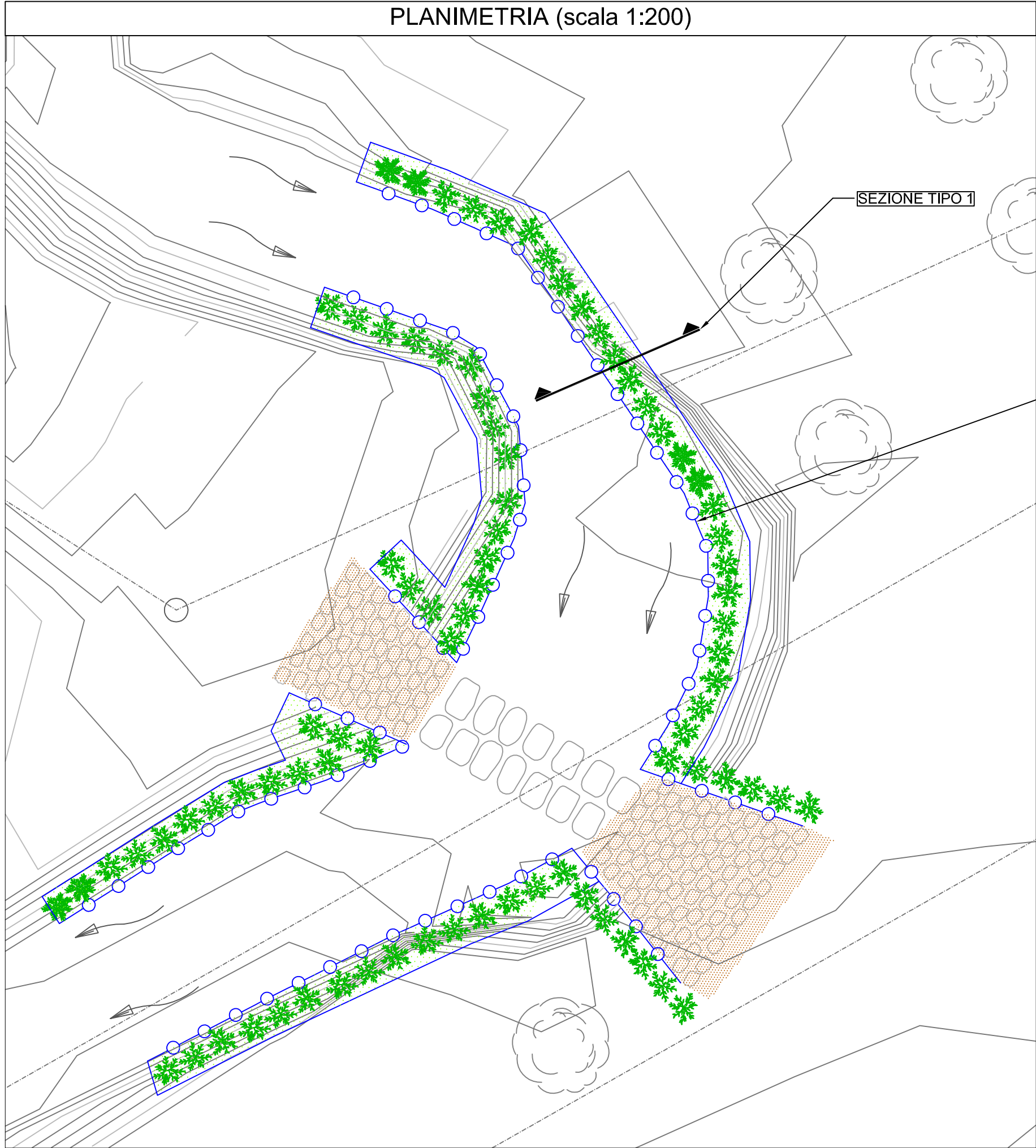
TALEE (diametro 2-3 cm, lunghezza 1.5-2 m) DI SALICE ARBUSTIVO, DENSITA' n. 15/20 ml (*salix triandra*, *salix cinerea*, *salix purpurea*) INTERRATE PER 3/4 DELLA LUNGHEZZA

FASCINE VIVE DI SALICE ARBUSTIVO (*salix triandra*, *salix cinerea*, *salix purpurea*)

PALI DI LEGNO IN CASTAGNO (diametro 8-15 cm, lunghezza 1.5 m) INFISSI A REGGERE LA SPONDA, POSTI CON INTERASSE DI 60 cm

LEGENDA

- FIUME LAMBRO
- RIPRISTINO DEL VERSANTE DI FRANA
- REALIZZAZIONE GUADO CON RIMOZIONE PONTE CROLLATO
- REALIZZAZIONE VIMINATA VIVA SPONDALE
- REALIZZAZIONE PALIFICATA VIVA SPONDALE A PARETE DOPPIA
- REALIZZAZIONE SOGLIE IN ALVEO CON PALI E PIETREME
- REALIZZAZIONE SBARRAMENTO IN RILEVATO DI TERRENO



SEZIONE TIPO 2

REALIZZAZIONE VIMINATA VIVA SPONDALE

VIMINATA FORMATA DA PALI DI LEGNO IN CASTAGNO (diametro 8-15 cm, lunghezza 1.5 m) POSTI CON INTERASSE DI 60 cm

REALIZZAZIONE VIMINATA VIVA SPONDALE

REALIZZAZIONE VIMINATA VIVA SPONDALE



Comune di Veduggio con Colzano (MB)



AREA DI LAMINAZIONE DI INVERIGO: INTERVENTI DI RIQUALIFICAZIONE FLUVIALE NEI TERRITORI DI INVERIGO, NIBIONNO E VEDUGGIO CON COLZANO.

SISTEMAZIONE DELLA FRANA ED AREA DI LAMINAZIONE SULLA BEVERA A VEDUGGIO CON COLZANO

Impresa esecutrice e progettisti indicati

Impresa esecutrice:

COSTRUZIONI BARRI MARINO
Lavori edili - Scavi - Idraulici di Barri Silvano

COSTRUZIONI BARRI MARINO di BARRI SILVANO
Via Valeriana, 65 - 23015 Dubino (SO)
Tel: 0342/680208

Raggruppamento temporaneo di progettisti:

Capogruppo:

EOS
Studio di Ingegneria

EOS - STUDIO D'INGEGNERIA
Sede legale: Via Crocetta, 26 - 46100 Curtatone (MN)
Sede operativa: C.so Garibaldi, 79 - 37029 Villafranca di Verona (VR)
Tel-Fax: 045/2220488 - mail: eos.ingegneria@gmail.com

Mandanti:

S.G.P. SERVIZI DI GEO-INGEGNERIA E PROGETTAZIONE S.R.L.
ARCH. ANDREA TENUTI
DOTT. MICHELE CEREDA

Data: maggio 2016

Agg:

Scala: INDICATA

File: valle lambro

**PROGETTO ESECUTIVO
REALIZZAZIONE VIMINATA VIVA SPONDALE**

tav. 05